

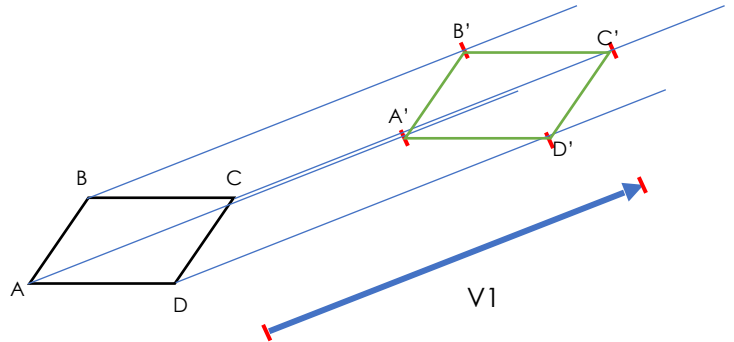
# Isométries

## Aide-mémoire

**Translation** : Déplacer sans modifier les mesures ou le sens.

### Construction

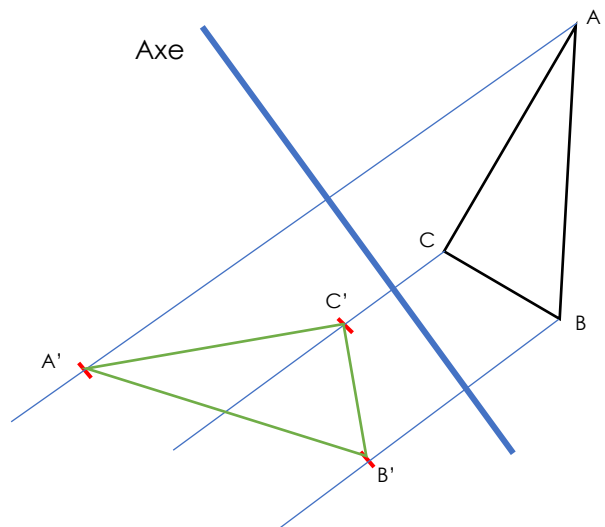
- 1 - **Parallèles** au vecteur depuis sommets
- 2 - **Reporter longueur du vecteur**
- 3 - **Placer les points et relier**



**Symétrie axiale** : Reproduire en retournant par rapport à l'axe donné (effet miroir)

### Construction

- 1 - **Perpendiculaires** à l'axe depuis sommets
- 2 - **Reporter longueurs de l'autre côté**
- 3 - **Placer les points et relier**



**Rotation** : Faire « tourner » sur un cercle dont on a le centre.

### Construction

- 1 - **Cercles** de centre O qui passent par les sommets
- 2 - **Relier sommet au centre et créer l'angle désiré**
- 3 - **Intersection du cercle et de l'angle** : Placer le point.
- 4 - **Relier les points.**

