

Evaluation de MSN 3P-4P : « la vie d'un animal, le papillon »

MSN 18 — Explorer l'unité et la diversité du vivant...

- Formulation de questions et d'hypothèses au sujet d'une problématique (oralement ou par écrit - dessins ou schémas intuitifs, légendes,...)
- Identification de quelques facteurs (variables) influençant un phénomène observé ou expérimenté.
- Relevé des observations ou des mesures effectuées (dessins d'observation, photos, schémas, légendes, descriptions, explications, journal d'observation,...)
- Proposition d'une explication à partir des résultats d'une observation, d'une expérience.
- Dans un compte-rendu oral ou écrit, présentation de certaines phases d'une recherche (question de recherche, hypothèse, expérimentation, observation, résultats, interprétations,...) à l'aide de différents supports (image, dessin, photo, texte, schéma, ...).
- Comparaison entre différents animaux pour définir comment leurs besoins se réalisent (se nourrir, se protéger,...) et comment s'accomplit leur cycle de vie (naissance – croissance - reproduction)

Critères d'évaluation :

Ce qu'il faut savoir :

Connaitre comment et où se reproduisent les papillons.

Nommer ce que fait la chenille, ce qu'elle mange et ce qui lui arrive.

Nommer et situer les différentes parties du corps de la chenille et du papillon (tête, thorax, abdomen, pattes, trompe, antenne, ailes).

Savoir de quoi et comment se nourrissent les papillons.

Connaitre les étapes du cycle de vie du papillon.

Connaître les caractéristiques principales des insectes (nombre de pattes et nombre de partie du corps).

Nommer ou distinguer quelques autres insectes.

Date : _____

Nom et prénom : _____

Evaluation de MSN 3P : « la vie d'un animal, le papillon »

MSN 18 — Explorer l'unité et la diversité du vivant...

- Formulation de questions et d'hypothèses au sujet d'une problématique (oralement ou par écrit - dessins ou schémas intuitifs, légendes,...)
- Identification de quelques facteurs (variables) influençant un phénomène observé ou expérimenté.
- Relevé des observations ou des mesures effectuées (dessins d'observation, photos, schémas, légendes, descriptions, explications, journal d'observation,...)
- Proposition d'une explication à partir des résultats d'une observation, d'une expérience.
- Dans un compte-rendu oral ou écrit, présentation de certaines phases d'une recherche (question de recherche, hypothèse, expérimentation, observation, résultats, interprétations,...) à l'aide de différents supports (image, dessin, photo, texte, schéma, ...).
- Comparaison entre différents animaux pour définir comment leurs besoins se réalisent (se nourrir, se protéger,...) et comment s'accomplit leur cycle de vie (naissance – croissance - reproduction)

Critères d'évaluation :

Ce qu'il faut savoir :

Connaitre comment et où se reproduisent les papillons.

Nommer ce que fait la chenille, ce qu'elle mange et ce qui lui arrive.

Nommer et situer les différentes parties du corps de la chenille et du papillon (tête, thorax, abdomen, pattes, trompe, antenne, ailes).

Savoir de quoi et comment se nourrissent les papillons.

Connaitre les étapes du cycle de vie du papillon.

Connaître les caractéristiques principales des insectes (nombre de pattes et nombre de partie du corps).

Nommer ou distinguer quelques autres insectes.

Total : ____ / 20pts

Remarques :

Ces critères sont :

NA PA A AA LA

LA : Largement atteint

AA : Atteint avec aisance

A : Atteint

PA : Partiellement atteint (à revoir en partie)

NA : Non atteint (à travailler)

1. Que font les papillons pour se reproduire.

- ☐ Ils font des chenilles.
- ☐ Ils pondent des oeufs.
- ☐ Ils fabriquent des cocons.



____ / 1pt

2. A quel endroit le font-ils ?

- ☐ dans le nectar des fleurs.
- ☐ sur les pétales des fleurs
- ☐ sous des feuilles

____ / 1pt

3. Que fait la chenille ? Entoure toutes les bonnes réponses.

- | | | |
|--------------------------|--------------------------|-----------------------------------|
| Elle mange des pucerons. | Elle mange son oeuf. | Elle boit le nectar de la fleur. |
| Elle mange les feuilles. | Elle mue plusieurs fois. | Elle dort tout le temps. |
| Elle se protège. | Elle grandit. | Elle se transforme en chrysalide. |

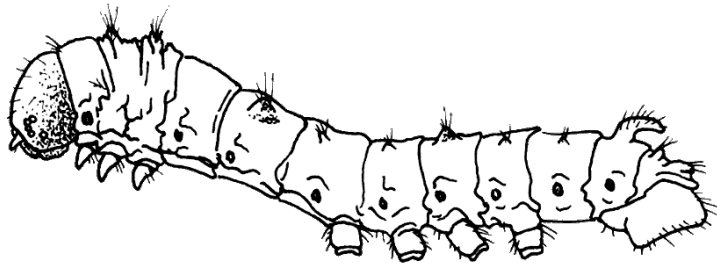
____ / 3pts

4. De quelle manière se nourrissent les papillons ?

De quoi se nourrissent les papillons ?

____ / 2pts

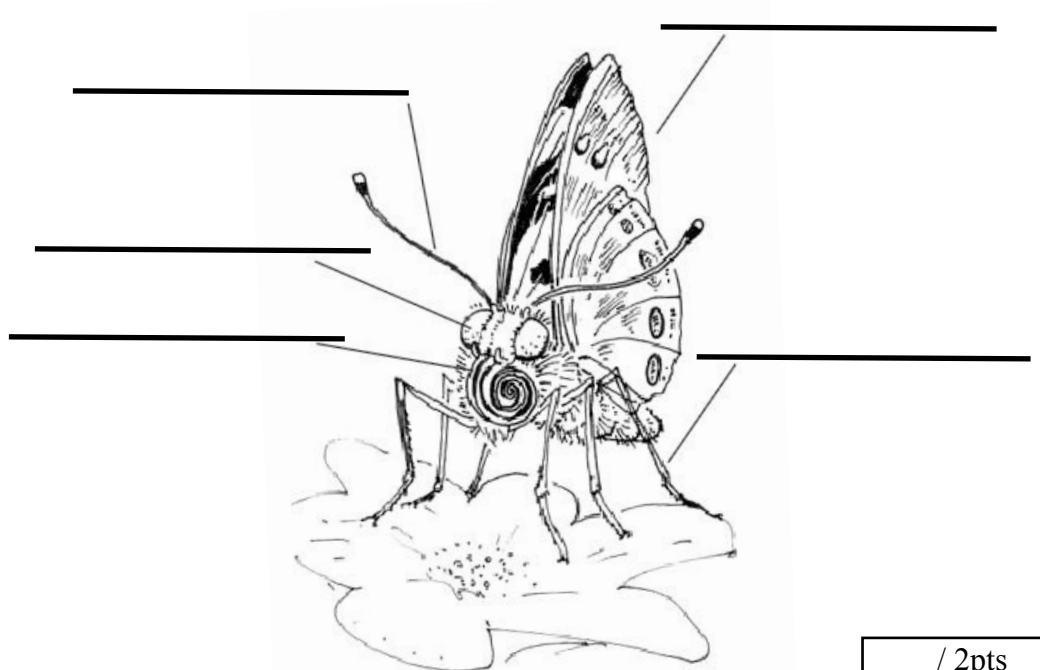
5. Colorie :
- le thorax en bleu
 - la tête en rouge
 - l'abdomen en vert



____ / 3pts

6. Complète la légende.

une patte
une aile
la trompe
une antenne
un oeil



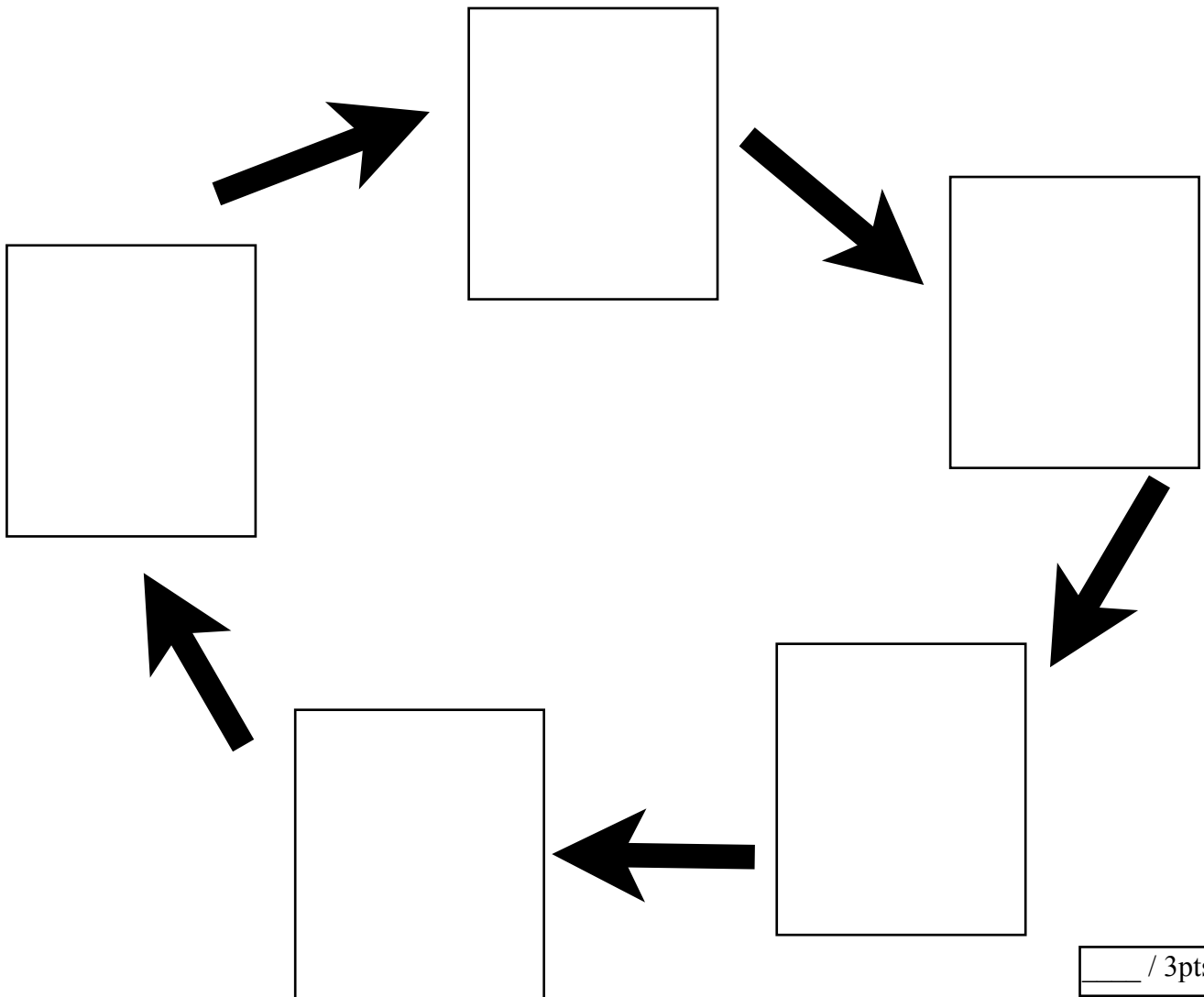
____ / 2pts

7. Combien les insectes ont-ils de pattes ? _____

De combien de parties est formé leur corps ? _____

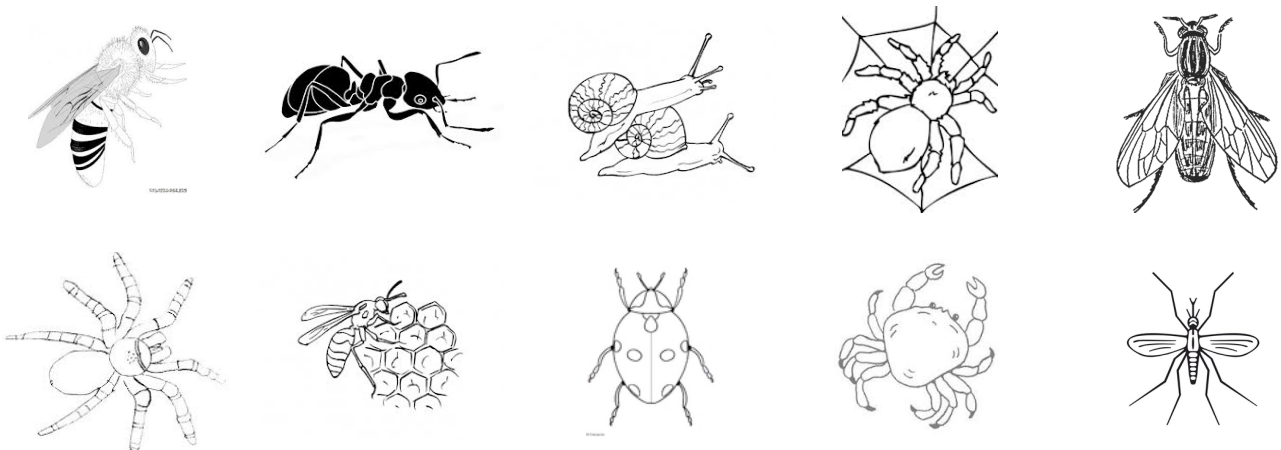
____ / 2pts

8. Découpe les dessins et colle-les dans l'ordre pour reconstituer le cycle de vie du papillon.

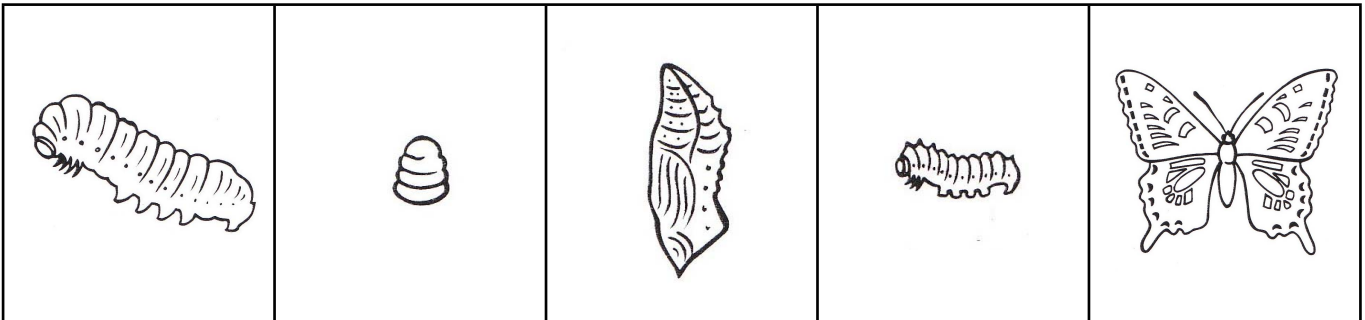
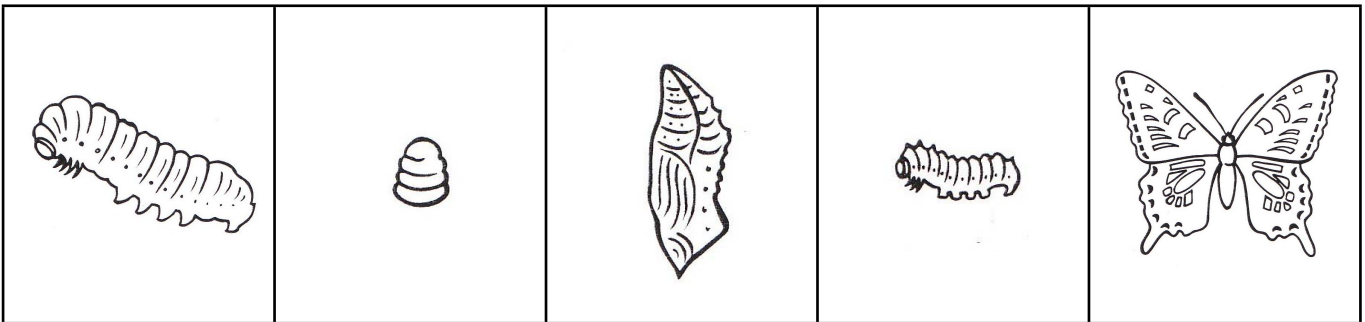
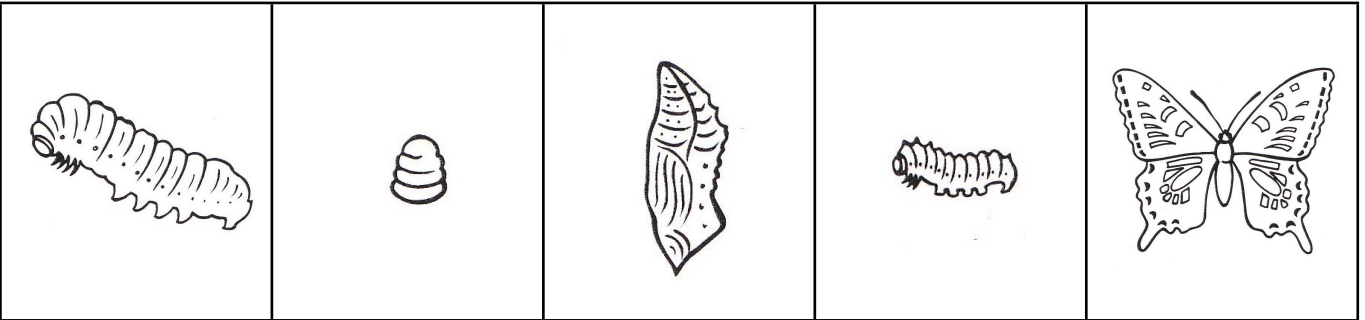
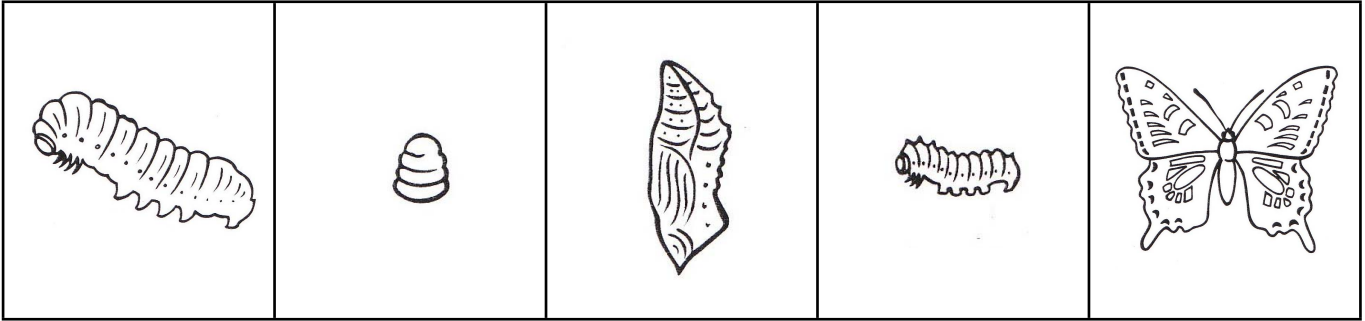
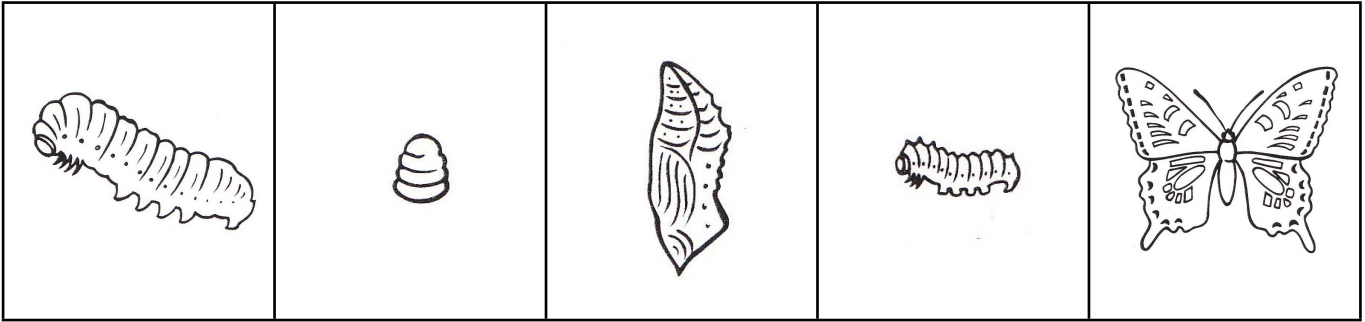


___ / 3pts

9. Colorie tous les insectes.



___ / 3pts



Evaluation de MSN 3P-4P : « la vie d'un animal, le papillon »

MSN 18 — Explorer l'unité et la diversité du vivant...

- Formulation de questions et d'hypothèses au sujet d'une problématique (oralement ou par écrit - dessins ou schémas intuitifs, légendes,...)
- Identification de quelques facteurs (variables) influençant un phénomène observé ou expérimenté.
- Relevé des observations ou des mesures effectuées (dessins d'observation, photos, schémas, légendes, descriptions, explications, journal d'observation,...)
- Proposition d'une explication à partir des résultats d'une observation, d'une expérience.
- Dans un compte-rendu oral ou écrit, présentation de certaines phases d'une recherche (question de recherche, hypothèse, expérimentation, observation, résultats, interprétations,...) à l'aide de différents supports (image, dessin, photo, texte, schéma, ...).
- Comparaison entre différents animaux pour définir comment leurs besoins se réalisent (se nourrir, se protéger,...) et comment s'accomplit leur cycle de vie (naissance – croissance - reproduction)

Critères d'évaluation :

Ce qu'il faut savoir :

Connaitre comment et où se reproduisent les papillons.

Nommer ce que fait la chenille, ce qu'elle mange et ce qui lui arrive.

Nommer et situer les différentes parties du corps de la chenille et du papillon (tête, thorax, abdomen, pattes, trompe, antenne, ailes).

Savoir de quoi et comment se nourrissent les papillons.

Connaitre les étapes du cycle de vie du papillon.

Connaître les caractéristiques principales des insectes (nombre de pattes et nombre de partie du corps).

Nommer ou distinguer quelques autres insectes.

Echelle :

NA moins de 6 pts

PA de 6 à 11.5 pts

A de 12 à 14.5 pts

AA de 15 à 17.5 pts

LA de 18 à 20 pts